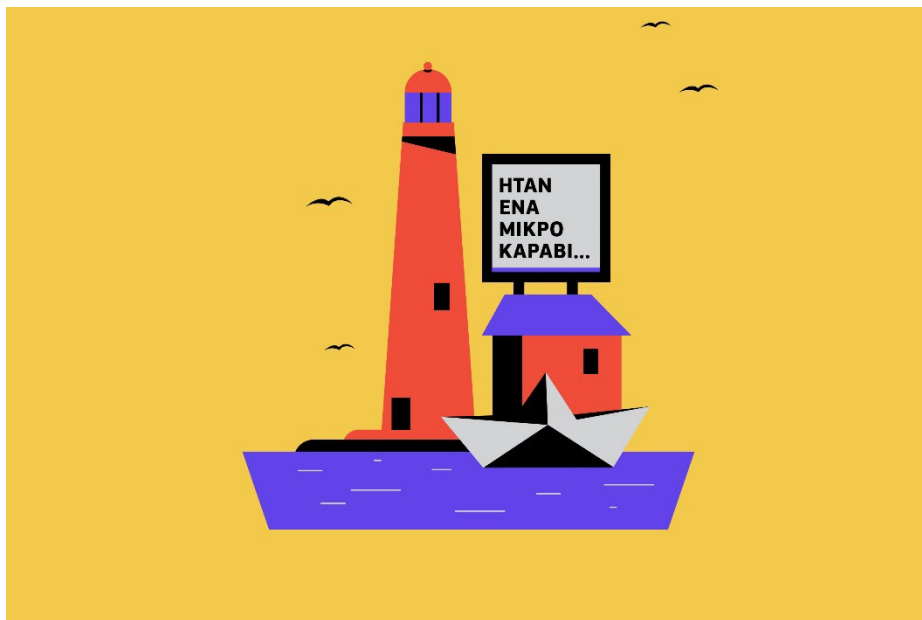


## Εικαστικό εργαστήρι «Ήταν ένα μικρό καράβι»



**Τάξεις:** Νηπιαγωγείο – Α' - Β' Δημοτικού

**Διάρκεια:** 60'

**Ώρες:** 11.00-12.00

**Πότε:** 10,17,24,31 Οκτωβρίου | 9,16,30 Νοεμβρίου | 19 Δεκεμβρίου 2023

30 Ιανουαρίου | 29 Φεβρουαρίου | 19,29 Μαρτίου | 16 Απριλίου | 14,21,28 Μαΐου 2024

### Λίγα λόγια για το πρόγραμμα...

Το πρόγραμμα ξεκινά με μια σύντομη ξενάγηση στη μόνιμη έκθεση του Μουσείου με τη χρήση νέων τεχνολογιών και σύγχρονων ψηφιακών μέσων.

Με έμπνευση από το καλωδιακό πλοίο του ΟΤΕ «Θαλής ο Μιλήσιος», καλούμε τα παιδιά να γνωρίσουν το σημαντικό του ρόλο στην πόντιση των υποβρυχίων καλωδίων τόσο στο παρελθόν, όσο και σήμερα και στη συνέχεια να ζωγραφίσουν το δικό τους χάρτινο καραβάκι!

### Το πρόγραμμα στοχεύει:

- να γνωρίσουν οι μαθητές, με διαδραστικό τρόπο, την ιστορία της επικοινωνίας από την αρχαιότητα έως τα μέσα του 20ου αιώνα
- να ενισχύσει τη φαντασία και τη δημιουργικότητά τους, καλώντας τους να ζωγραφίσουν τα δικά τους καλωδιακά πλοία
- να τους δείξει πόσο σημαντική είναι η ανάγκη σύνδεσης με όλο τον κόσμο χωρίς σύνορα και περιορισμούς

## Μουσείο Τηλεπικοινωνιών Ομίλου ΟΤΕ

Το Μουσείο Τηλεπικοινωνιών από το 1990 αφηγείται την ιστορία της επικοινωνίας από την αρχαιότητα έως σήμερα. Με πρωτότυπες και συνεχώς εμπλουτιζόμενες δράσεις και εκδηλώσεις στοχεύει στην εκπαίδευση και την ψυχαγωγία των επισκεπτών του, δημιουργώντας σχέσεις αλληλεπίδρασης και σύνδεσης με διαφορετικές ομάδες κοινού.

Το 2018 έφερε μια μεγάλη διάκριση στο Μουσείο, καθώς ανακηρύχθηκε Τιμώμενο Μουσείο για την Ελλάδα, από το Ελληνικό Τμήμα του Διεθνούς Συμβουλίου Μουσείων (ICOM).

Οι Συλλογές μας που εμπλουτίζονται συνεχώς, περιλαμβάνουν 4.000 αντικείμενα και αρχαιακό υλικό με περισσότερα από 33.000 έγγραφα, χάρτες και φωτογραφίες, καθώς και πλούσιο οπτικοακουστικό υλικό.

### Οι Συνεργάτες μας – M art Kids

Το δημιουργικό εργαστήριο εικαστικών τεχνών για παιδιά M art Kids, πρεσβεύει ότι οι τέχνες αποτελούν το σημαντικότερο τμήμα του ανθρώπινου πολιτισμού και το καταλληλότερο μέσο επικοινωνίας και βιωματικής εκμάθησης, ειδικά σε άτομα μικρών ηλικιών.

Απαρτίζεται από μια ομάδα έμπειρων εικαστικών και παιδαγωγών, που σκοπό έχουν μέσα από ένα διαμορφωμένο πρόγραμμα, να κατανοήσουν τα παιδιά πολύπλοκες έννοιες και να προσεγγίσουν αποτελεσματικά το παρελθόν, το παρόν και το μέλλον με τρόπο δημιουργικό και εμπνευσμένο.

### Πρακτικές οδηγίες :

- Το πούλμαν μπορεί να παρκάρει στην οδό Πρωτέως, ακριβώς έξω απ' το Μουσείο και οι μαθητές να αποβιβασθούν στην αυλή μας
- Στο ισόγειο λειτουργεί αυτόματος πωλητής για την αγορά νερού και σνακ
- Οι τουαλέτες για το κοινό βρίσκονται στον 2ο όροφο. Παρακαλούνται οι συνοδοί να συνοδεύουν τα παιδιά των μικρότερων ηλικιών
- Οι συνοδοί θα πρέπει να είναι παρόντες καθ' όλη τη διάρκεια του προγράμματος

### Αξιολόγηση (Διάρκεια 5 λεπτά περίπου)

Μετά την ολοκλήρωση του προγράμματος, μαθητές και εκπαιδευτικοί καλούνται να συμπληρώσουν ένα ερωτηματολόγιο, αξιολογώντας την εμπειρία τους από τη συμμετοχή τους στο πρόγραμμα.

---

### Επικοινωνία

**Διεύθυνση:** Πρωτέως 25, Ν. Κηφισιά 145 64 | **Τηλέφωνο:** 210-6110299

**E-mail:** otegroup-museum@ote.gr | **Site:** www.otegroupmuseum.gr

**Instagram:**@otegroupmuseum